



BURNT GENERATION



PRESS RELEASE

BURNT GENERATION



Siamo in un mondo post-apocalittico.

Una nuova popolazione si sta ricreando. Sul pianeta non è rimasto più niente tranne una piccola parte di popolazione che deve sopravvivere in un ambiente ostile dominato dagli elementi fuoco, aria e terra.

Gli umani sono coperti solo da resti di abiti decostruiti e in parte bruciati.



"It's part Levi's jacket, part biker jacket, part Madeleine Vionnet," Rick Owens told Vogue in 2003, describing one of his signature pieces.

RICK OWENS

BRAND IDENTITY

Rick Owens

1. Storia/stile

Brand fondato nel 1994, a L.A. (primo store in Hollywood Boulevard). Stile dark-glamorous, post-apocalittico, ma anche gotico e grunge. È una moda decostruita e che lavora molto sulla modifica delle forme e dei tagli.

2. Target

Over 30, con medio-alto livello di cultura e istruzione, alta conoscenza del mondo fashion; tecnici che operano nel settore; artisti contemporanei; personalità della cultura; molto fedele al brand.

3. Mission

Definire un concetto di moda che va oltre le convenzioni socio-culturali; proporre nuovi standard fashion che fonde scandalo e glam. Attualmente l'intento è avvicinare un target più giovane tramite operazioni commerciali di collaboration con brand maggiormente mainstream (Birkenstock, Veja, Dr. Martens, Converse).

4. Competitor

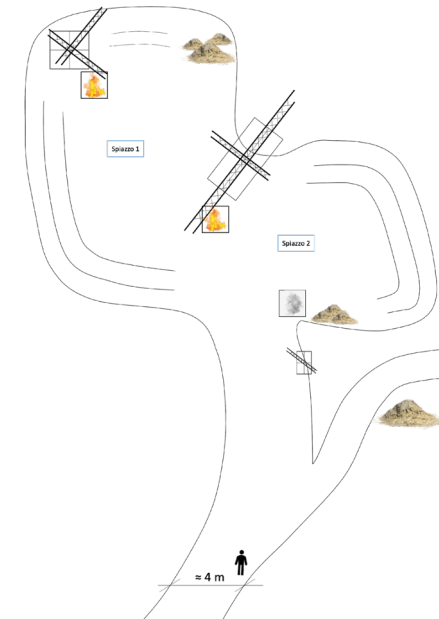
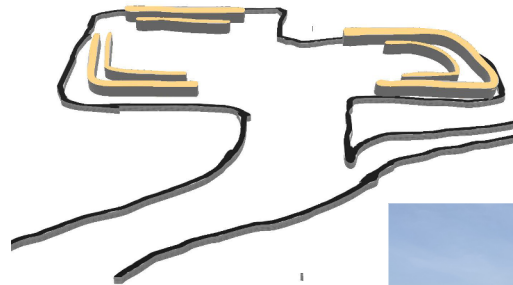
Yamamoto, A-Cold-Wall, Tom Rebl, Martin Margiela, Truaker, Bonobos, Raf Simons.

LOCATION & LIGHT

SPAZIO INDUSTRIALE DI KIRA



La sfilata si terrà di giorno, con luce naturale. Vengono, inoltre, inclusi elementi scenografici nel corso dello show che si integreranno con musica e coreografia. Verranno installate delle strutture cubiche, con scheletro metallico, al cui interno ci saranno elementi quali fuoco e fumo, che interagiranno con musica e coreografia. Tali strutture sono ispirate al progetto dell'artista Tanapol Kaewpring «Box Project»*



*dettagli nelle sezioni successive



LOCATION

FOCUS SEDUTE



*Finite by
Carolyn Tam, Hamza Oza, Matteo Maccario, Saky Maruyama*

Nel “**Finite**”, nome del materiale creato da Carolyn Tam, Hamza Oza, Matteo Maccaria, Saky Maruyama, viene utilizzata la sabbia del deserto e altre abbondanti polveri fini che vengono compattate.

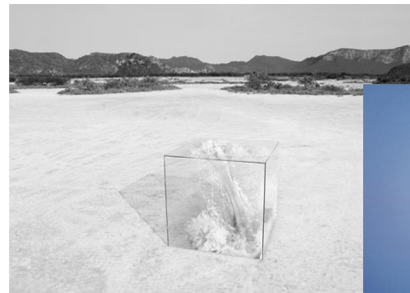
“Finite” può essere trasformato in **strutture di sabbia che hanno la stessa resistenza dei tradizionali mattoni per abitazioni** e persino del calcestruzzo residenziale. Tuttavia, rispetto sia ai mattoni che al cemento, il processo per realizzare questo materiale è semplice e non richiede temperature estreme. “Finite” è **ecologico**, con meno della metà dell'impronta di carbonio del calcestruzzo. Più impressionante, grazie alle sue proprietà del materiale, Finite può essere facilmente riutilizzato e quindi rimodellato per molteplici usi del ciclo di vita. Il materiale può essere colorato per creare estetiche diverse come la marmorizzazione per adattarsi all'applicazione desiderata, producendo finiture complesse e lisce.

SET DESIGN

TANAPOL KAEWPRING, BOX PROJECT (2010)

All'interno della location verranno inseriti degli elementi artistici che introdurranno la presenza di fuoco e aria.

In collaborazione con l'artista Tanapol Kaewpring verranno create delle strutture cubiche di metallo contornate da led, ispirate alla sua opera «Box Project», che ingabbieranno elementi quali fuoco e fumo e che verranno coordinati con la regia dello spettacolo.



SOUND DESIGN

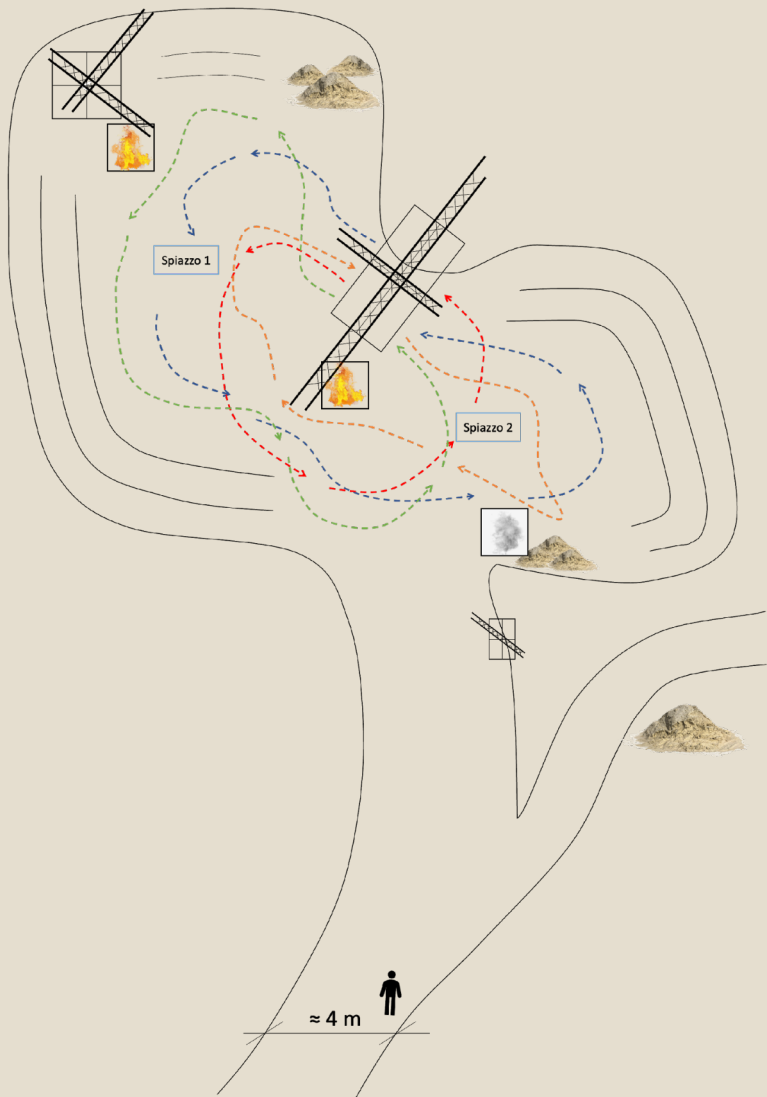
ANNIHILATION SOUNDTRACK (BEN SALISBURY & GEOFF BARROW) /

THE GAME SPACE 92



<https://www.youtube.com/watch?v=NCuBalltZA8>
<https://www.youtube.com/watch?v=jExC2f6uYUU>

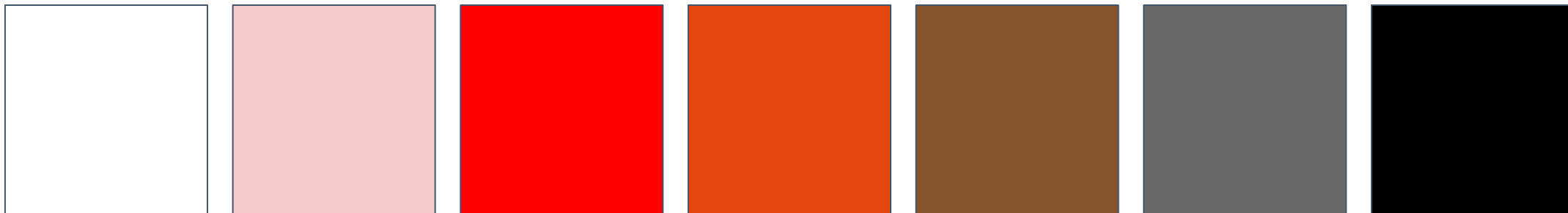
COREOGRAFIA



La sfilata si divide in tre fasi:

- 1. Inizio:** con sottofondo di silenzio assoluto, i primi modelli entrano in modo caotico (2 outfit); sembrano disorientati e procedono lentamente lungo due direttrici divergenti. Sui due lati e nella parte centrale ci saranno delle strutture cubiche in vetro e al loro interno ci sarà del fuoco.
- 2. Parte centrale:** Il fuoco si trasforma in aria e fumo e i modelli sfilano sulla prima base (soundtrack Annihilation) senza un percorso ordinato ben definito.
- 3. Fine:** Si riaccende il fuoco e si dà inizio dell'ultima fase. La base cambia e introduce il nuovo segmento, in cui i modelli seguono delle traiettorie più ordinate e con un ritmo più scandito.

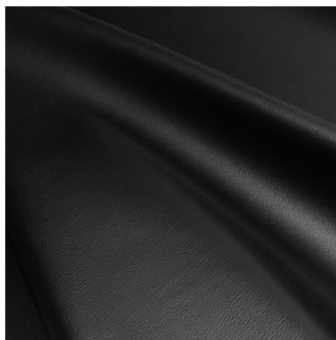
COLOR CARD



MATERIAL CARD



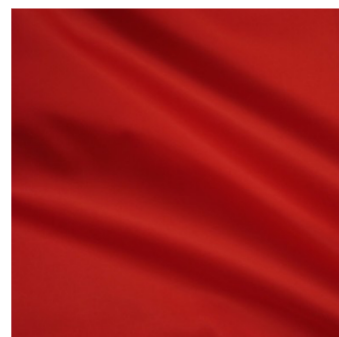
Nylon



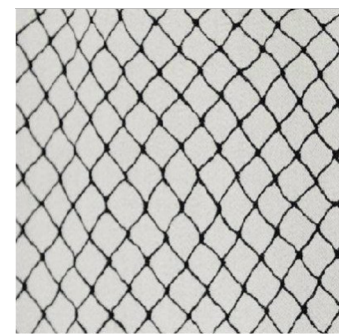
Pelle



Viscosa



Cotone



Rete in cotone

INVITO

20/06/2021

**WILL YOU BE PART
OF THE BURNT
GENERATION?**

Rock Owens

H 18:00
Milan

L'invito è costituito dallo stesso materiale di cui si compongono le sedute, il «Finite».

Si tratterà di una mattonella, delle dimensioni di un foglio A5 e dello spessore di 1 cm che, una volta spezzato e scomposto, rivelerà l'invito cartaceo.



MAN / WOMAN TYPE



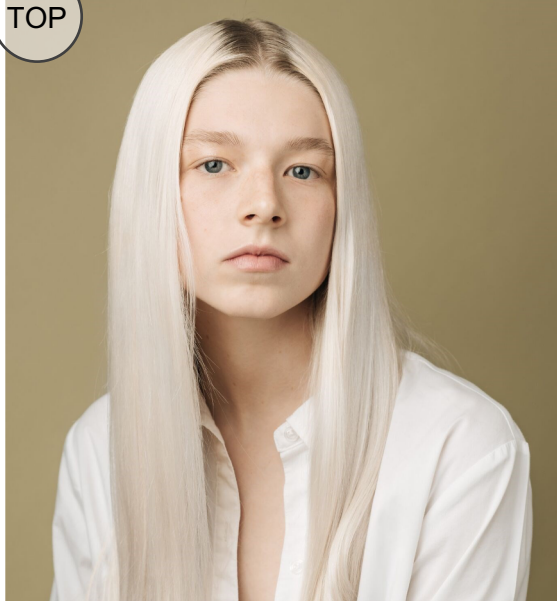
Il tipo di persona di riferimento per la collezione e lo show è, indipendentemente dal genere, un anticonformista. Non si riconosce nelle convenzioni sociali e per questo è, talvolta, emarginato/a o riconosciuto/a come freak, ma comunque molto sicuro/a di sé e centrato nella propria visione della vita.

Possiamo identificarlo/a come una persona creativa ed eccentrica, con una personalissima visione estetica e idea di bello. Ha una personalità forte e determinata e non necessariamente si riconosce in un genere preciso (a-gender).

Predilige un'estetica dark, colori cupi e basici, design originale e anticonvenzionale, ma essenziale e concettuale.

CASTING

TOP



HUNTER SCHAFER

- HEIGHT: 178 cm
- SHOES: 42 (UE)
- HAIR: BLONDE
- EYES: BLUE



CASTING

TOP



OMAHYRA MOTA GARCIA

- HEIGHT: 5'10"
- BUST: 79 cm – 34"
- WAIST: 59 cm – 24"
- HIPS: 85 cm – 34"
- SHOES: 10 US
- HAIR: BLACK
- EYES: BROWN

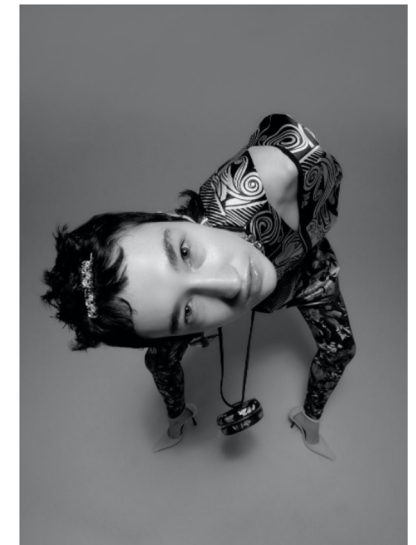
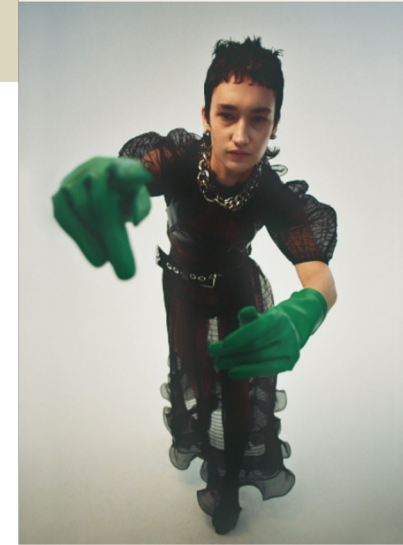
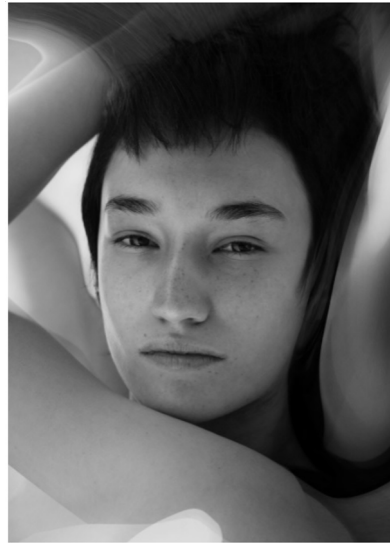


CASTING



VALERIA PAVESI

- HEIGHT: 176 cm – 5'9"
- BUST: 79 cm – 31"
- WAIST: 59 cm – 23"
- HIPS: 85 cm – 33"
- SHOES: 38 - 6 ½ US
- HAIR: BLACK
- EYES: BROWN



CASTING



GRET MATEIDES

- HEIGHT: 174 cm
- BUST: 76 cm
- WAIST: 60 cm
- HIPS: 83 cm
- SHOES: 36 EU
- EYES: GREEN
- HAIR: LIGHT BROWN



CASTING



ELLA SNYDER

- HEIGHT: 5'9"
- BUST: 32"
- WAIST: 24"
- SHOE: 8 US
- HAIR: BROWN
- EYES: HAZEL

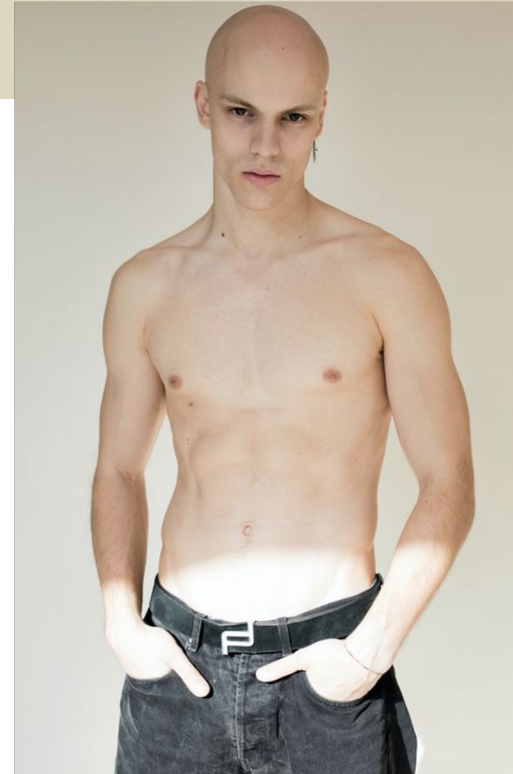


CASTING



FLORIAN UERSCHELS

- HEIGHT: 187 cm
- SHOE: 9.5 US
- CHEST: 95 cm
- WAIST: 77 cm
- HAIR: BROWN
- EYES: BROWN



CASTING



MOR MBOU

- HEIGHT: 189 cm
- CHEST: 91 cm
- WAIST: 71 cm
- SHOES: 9.5 US
- HAIR: BLACK
- EYES: BLACK

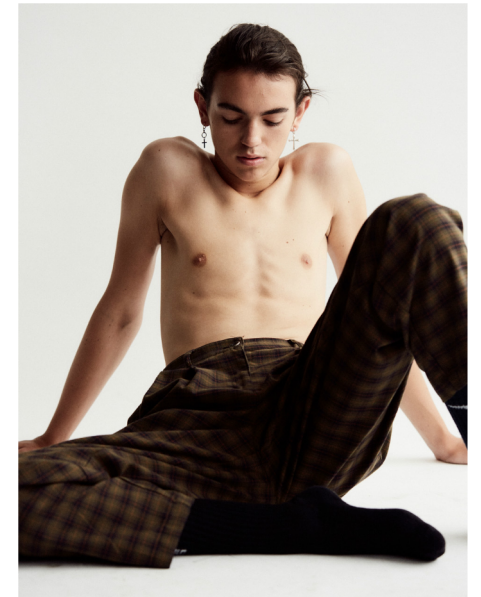
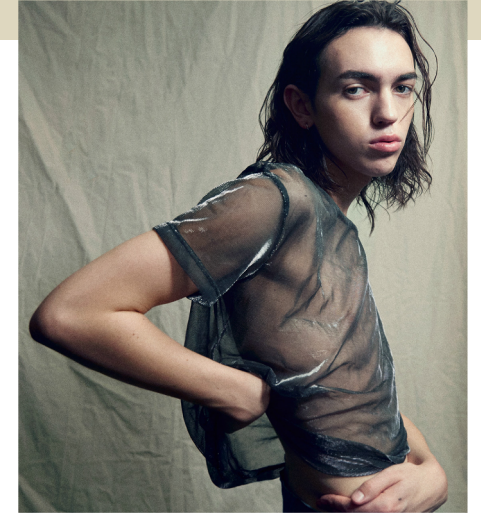
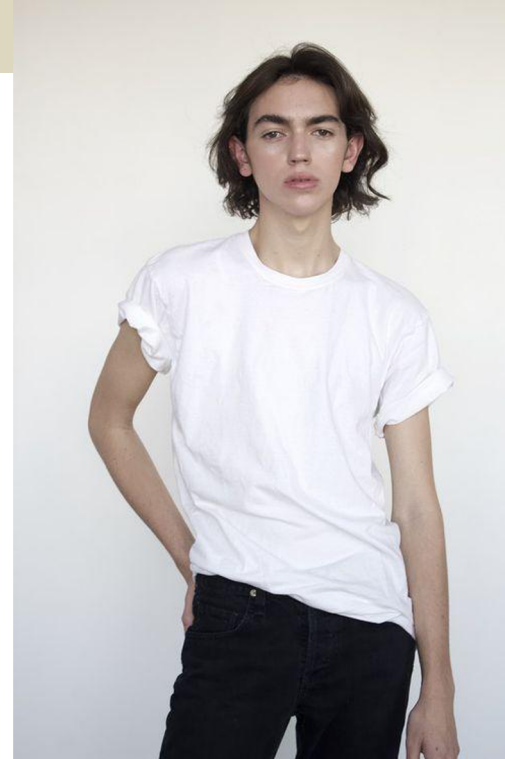
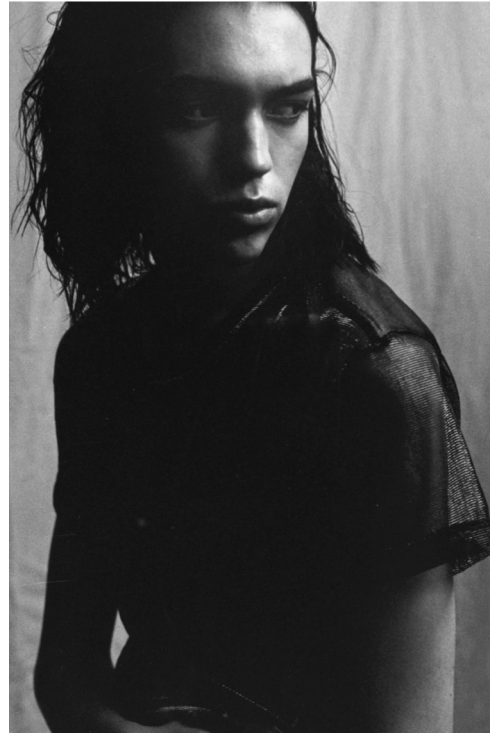


CASTING



BRYCE ANDERSON

- HEIGHT: 180 cm
- WAIST: 58 cm
- SHOES: 44 EU
- HAIR: DARK BROWN
- EYES: HAZEL

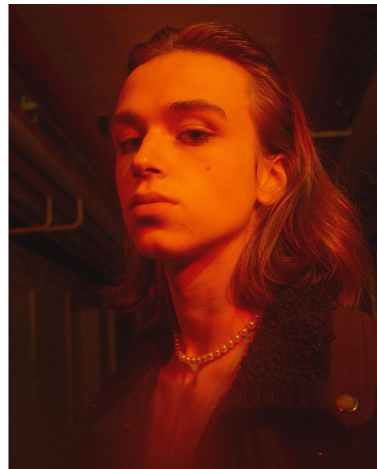


CASTING



KILIAN SMITS

- HEIGHT: 184 cm
- WAIST: 62 cm
- SHOES: 44 EU
- HAIR: BLONDE
- EYES: BLUE



HAIR & MAKE-UP

